



RIVM De zorg voor morgen begint vandaag

Menu



Home > Actuele informatie over het nieuwe coronavirus (COVID-19)

## Actuele informatie over het nieuwe coronavirus (COVID-19)

Wijzigingsdatum 01-04-2020 | 13:58

### Positief geteste personen

13.614\*

(+1.019)

### Ziekenhuis-opnames

5.159

(+447)

### Overleden personen

1.173\*\*

(+134)

\* Het werkelijke aantal besmettingen met het nieuwe coronavirus ligt hoger dan het aantal dat hier genoemd wordt. Dit komt omdat niet iedereen met mogelijke besmetting getest wordt

\*\* Er is een vertraging tussen de dag van overlijden en de dag dat overlijden gerapporteerd wordt.

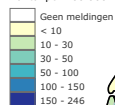
## De coronakaart toont het aantal opgenomen patiënten

Er zijn verschillende manieren om de verspreiding van COVID-19 in Nederland te laten zien. De beste data die er op dit moment zijn, zijn de ziekenhuisopnames per gemeente. Daarom is op de kaart, vanaf 31 maart, het aantal opgenomen personen in het ziekenhuis te zien. De verspreiding laat de woonplaats van de patiënten zien.

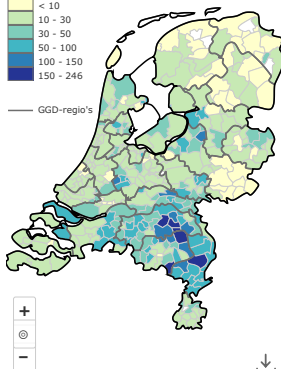
### In het ziekenhuis opgenomen COVID-19 patiënten

Per 100.000 inwoners per gemeente tot en met 1-4-2020

Aantal per 100.000 inwoners



GGD-regio's



## Kaart

Deze kaart toont het aantal opgenomen patiënten in het ziekenhuis per 100.000 inwoners, zoals doorgegeven door GGD'en en gemeenten. Door correcties achteraf in het systeem kunnen wijzigingen optreden.

Zie ook [Data coronavirus in Nederland](#).

## Overzicht aantallen

Het totaal aantal positief geteste patiënten: 13.614 (+1.019)

Het totaal aantal gemelde patiënten opgenomen (geweest) in het ziekenhuis: 5.159 (+447)

Het totaal aantal gemelde overleden patiënten: 1.173 (+134)

## Duiding

Vandaag zijn er 447 patiënten als in het ziekenhuis opgenomen gemeld. Er zijn 134 personen als overleden gemeld. Deze ziekenhuisopnames en sterfgevallen hebben zich in de afgelopen dagen voorgedaan, maar zijn in de afgelopen 24 uur gerapporteerd.

Tot nu toe zijn er twee sterfgevallen gemeld van personen jonger dan 50 jaar, beide met ernstige onderliggende gezondheidsproblemen.

De aantallen gemelde ziekenhuisopnames en meldingen van overlijden zijn vandaag lager dan gisteren. Het is belangrijk om te weten dat het aantal meldingen per dag niet het werkelijke aantal sterfgevallen of ziekenhuisopnames van de afgelopen dag is. Dit komt omdat er een vertraging zit tussen het moment van overlijden en ziekenhuisopname en de rapportage hiervan aan de GGD'en.

De eerste effecten van de maatregelen lijken zichtbaar te worden. Het aantal in het ziekenhuis opgenomen patiënten en het aantal gemelde overledenen in Nederland neemt minder snel toe dan je zonder maatregelen zou verwachten.

De trends in de opnames per provincie zijn onveranderd ten opzichte van gisteren. Noord-Brabant lijkt over de piek van het aantal nieuwe ziekenhuisopnames heen te zijn. In Zuid-Holland, Noord-Holland, Gelderland en Limburg is dit nog niet zichtbaar. In de provincies Friesland, Groningen, Drenthe, Flevoland en Zeeland is het aantal ziekenhuisopnames stabiel laag.

Het [RIVM](#) krijgt via meerdere bronnen informatie over de uitbraak van het nieuwe coronavirus. De gegevens per dag van Stichting NICE (Nationale Intensive Care Evaluatie) zijn ook opgenomen in de [rapportage Data coronavirus](#) in Nederland. Deze cijfers worden continu bijgewerkt door Stichting NICE. De cijfers in deze rapportage lopen daarom wat achter op de actuele situatie.

## Symptomen nieuw coronavirus

### Mensen met het nieuwe coronavirus hebben vaak:

- Koorts
- Luchtwegklachten zoals hoesten
- Verkoudheid
- Niezen
- Kortademigheid

### Blijf thuis als je een van de volgende klachten hebt:

- Neusverkoudheid
- Loopneus
- Niezen
- Keelpijn
- Lichte hoest
- Verhoging (tot 38 graden)

Blijf thuis, ziek uit en houd 1,5 meter afstand tot andere mensen. Belangrijk: als je verkoudheidsklachten met koorts hebt, moet iedereen in het huishouden thuisblijven.

## Wanneer bel je de huisarts?

### Bel de huisarts wanneer de klachten verergeren:

- Je hebt koorts (meer dan 38 graden Celsius) en je hoest of ademt moeilijk
- U bent ouder dan 70, hebt een chronische ziekte of minder weerstand EN u krijgt koorts

**Belangrijk: Ga niet naar de huisarts toe, maar bel de huisarts of huisartsenpost. Neem bij ernstige klachten direct contact op.**

## Archief Corona updates

31-03-2020 19.20 uur

### Aantal nieuwe coronapatiënten stijgt, maar minder hard

Dinsdag 31 maart heeft het kabinet de maatregelen in de aanpak van het nieuwe coronavirus verlengd tot en met 28 april. Minister-president Rutte benadrukt, dat we met zijn allen de goede richting in zijn geslagen. Er is een afvlakking van het aantal COVID-19-patiënten in het ziekenhuis. Maar wat betekent dat? Het aantal nieuwe patiënten neemt namelijk nog dagelijks toe.



[Meer informatie](#)

## Deel deze pagina



[Facebook](#)



[Twitter](#)



[LinkedIn](#)



[WhatsApp](#)



[E-mail](#)

## Service

[Contact](#)

[Inkoop](#)


[Abonneren nieuwsbrieven](#)


[Agenda](#)


[RSS feed](#)

[Volg ons op Twitter](#)

[Volg ons op Facebook](#)

 Volg ons op LinkedIn

 Volg ons op YouTube

 Volg ons op Instagram